

« C'est Ma Vie ! Et la maladie d'Alzheimer en fait maintenant partie »



Valentine Charlot
Le Bien Vieillir asbl
Pôle d'expertises en
vieillissements

Louvain-la-Neuve- mars 2014

Le Bien Vieillir asbl - 2014

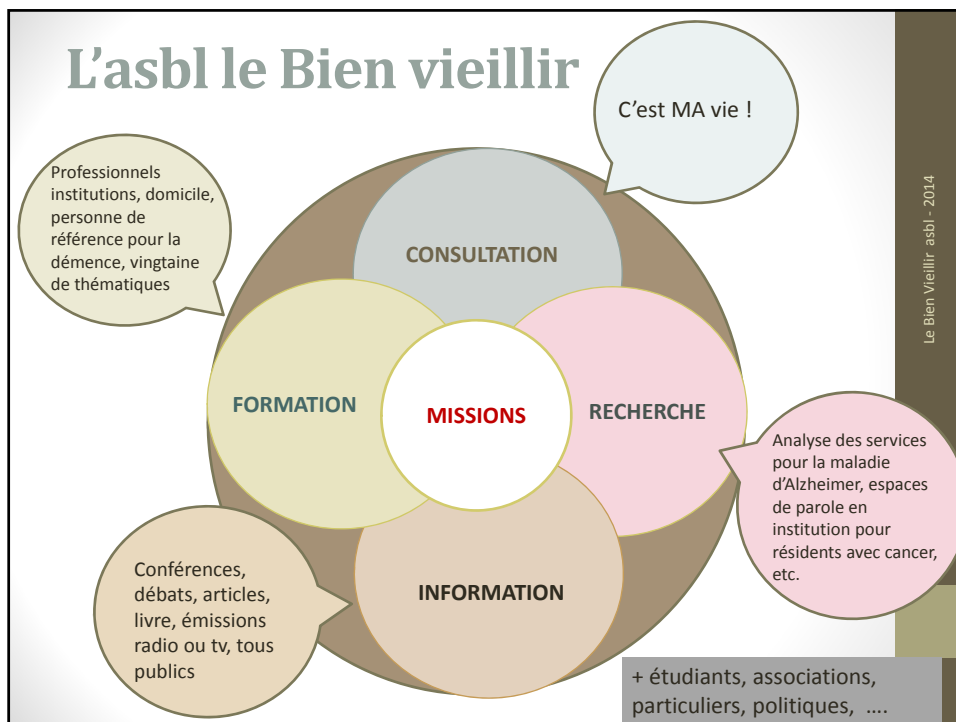
L'asbl le Bien vieillir



Une équipe !

Valentine Charlot, Caroline
Guffens, Catherine Hanoteau,
Marie Villance

Le Bien Vieillir asbl - 2014



L'asbl le Bien vieillir



10 ans en 2014 !

save the date ... un colloque le 22 septembre 2014

Le Bien Vieillir asbl - 2014

C'est MA Vie !

Centre de **ressources** et d'**accompagnement** pour
personnes **concernées** par une **maladie de type Alzheimer**

Le Bien Vieillir asbl - 2014

C'est MA Vie !

Notre combat : nous ne luttons pas contre la maladie ... mais
contre le regard sociétal !

*« Depuis qu'on m'a diagnostiqué cette maladie, il n'y a plus
que mon chien qui me regarde comme avant ... C'est
dommage, j'ai changé plus vite à leurs yeux que dans ma
tête ! »*

Le Bien Vieillir asbl - 2014

C'est MA Vie ! **Notre vision**

- Des personnes
- Des adultes
- Des identités
- Des histoires
- Des compétences, expertises
- Des difficultés
- Des capacités à s'adapter
- Des désirs
- Des possibilités de découvrir

C'est MA Vie ! **Notre vision**

Implications en tant que professionnels

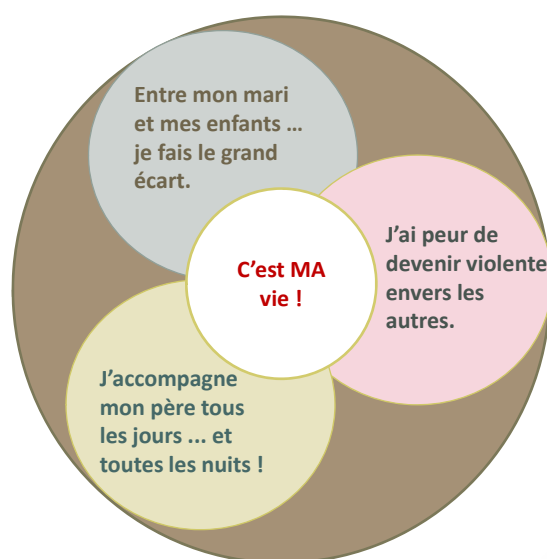
- Reconnaître l'unicité
 - « **Chaque Homme est un être unique, exceptionnel et irremplaçable** » (W. Hesbeen)
- S'approprier mutuellement
- Murmurer sur la pointe des pieds
- S'engager
- Ouvrir des portes
- Rester humble et « surprenable »

C'est MA Vie ! Formules

Consultations individuelles	Groupes de guidance	Professionnels
Écoute, information, sens, conseils, réponses, orientation, recueil	Écoute, explications, conseils	Information, formations, guidance, bibliothèque, travail sur des outils, etc.
Une personne atteinte seule ou avec ses proches, une famille, un proche	Proches, seul ou à plusieurs, famille ou entourage plus large	Professionnels du domicile, des institutions, ou de secteurs connexes
Au bureau (le plus souvent) A domicile (rarement)	Au Bien Vieillir En partenariat	Sur leur site Parfois au Bien Vieillir
Fréquence non prédéfinie, à la carte, ponctuellement ou fréquemment	Fréquence prédéfinie mais variable Engagement, groupe fermé	Fréquences et formules variables
Gratuites	Gratuits	Formules rémunérées pour la plupart

Le Bien Vieillir asbl - 2014

C'est Ma Vie ! Des histoires ...



Le Bien Vieillir asbl - 2014

Entre mon mari et mes enfants ... je fais le grand écart.

La situation	Notre accompagnement
<ul style="list-style-type: none"> • Une épouse qui travaille (50 ans), un époux âgé retraité (75 ans) non demandeur d'aide • Des enfants adolescents (13 et 15 ans) • Un écart de génération • D'importants troubles de la mémoire et du raisonnement • Des conflits et incompréhensions • Des peurs 	<p>Appel de l'épouse Plusieurs rencontres</p> <ul style="list-style-type: none"> - Écoute (1^{ière} fois selon elle) - Information, sens - Rencontre des enfants - Ouverture de la maison vers l'extérieur - Introduction d'aides pour Mme (ménage) et pour Mr (jardin) - Lettre au médecin - Conduite automobile

Le Bien Vieillir asbl - 2014

J'accompagne mon père tous les jours ... et toutes les nuits !

La situation	Notre accompagnement
<ul style="list-style-type: none"> • Une fille, une famille • Un père divorcé • Des réflexions bien en cours sur l'accompagnement et les besoins • Des aides déjà en place • Des craintes pour la suite 	<p>Appel de la fille Plusieurs rencontres diverses</p> <ul style="list-style-type: none"> - Écoute - Partage de paroles entre les bénéficiaires - Infos et relais vers les services - Expression des limites

Le Bien Vieillir asbl - 2014

J'ai peur de devenir violente envers les autres.

La situation	Notre accompagnement
<ul style="list-style-type: none"> • Une dame, veuve et sans famille en Belgique 	Appel de la fille Plusieurs rencontres au domicile
<ul style="list-style-type: none"> • Un diagnostic de maladie d'Alzheimer que Mme connaît 	<ul style="list-style-type: none"> - Écoute - Discussions franches - Explications
<ul style="list-style-type: none"> • De nombreux intervenants au domicile, des approches différentes 	<ul style="list-style-type: none"> - Recueil des souhaits sur l'accompagnement - Anticipation sur l'avenir
<ul style="list-style-type: none"> • Des peurs 	
<ul style="list-style-type: none"> • La question du regard des autres 	

Le Bien Vieillir asbl - 2014

C'est MA Vie ! Retours des personnes

« Je trouve ici ce que je ne savais même pas que je cherchais... »

« Vous m'apprenez à m'aimer malgré ma maladie »

« Je n'ai plus peur de l'avenir, même si je sais qu'il sera difficile »

« Je trouve chez vous un autre regard sur ma situation, la possibilité de partager des discussions et d'être ré-interpellée »

« Vous avez allumé un soleil, c'est la première fois qu'on me parle positivement de la maladie d'Alzheimer de mon mari »

« Ces groupes de guidance m'ont fait changer de minuscules attitudes, mais cela change notre quotidien ! Je m'énerve moins et mon mari est plus paisible »

Le Bien Vieillir asbl - 2014

C'est MA Vie ! **Nos particularités**

- Le choix de la gratuité (qui a levé une série de freins)
- Le décours temporel, respect du rythme
- La co-construction : « C'est **MA** Vie ! »
- Notre vision plurielle, nos connaissances cumulées
- Notre refus de l'injonction
- Notre vision réaliste mais pas catastrophique
- Notre flexibilité

Le Bien Vieillir asbl - 2014

C'est MA Vie ! **Difficultés**

- Le choix de la gratuité
- Réticence des autres professionnels et vision sociétale
- Urgences
- Délai entre le diagnostic et l'arrivée, les situations déjà tellement complexes
- Le manque de relais, les limites des réponses actuelles
- La méconnaissance des proches
- Les limites de nos compétences

Le Bien Vieillir asbl - 2014

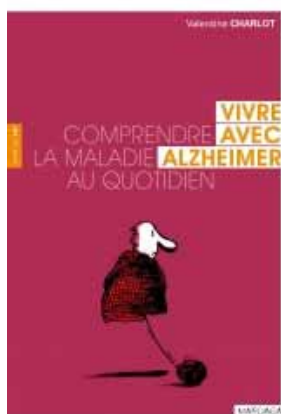
Conclusion : une utopie ?

« Un réalisme qui ne soit pas une démission et un optimisme qui ne soit pas une illusion »

Pichaud et Tharaud



Merci pour votre attention



Le Bien Vieillir asbl
Pôle d'expertises pour un mieux vieillir
(recherches, formations, conférences)
Rue L Namêche 2 bis
5000 Namur
lebienvieillir@skynet.be
www.lebienvieillir.be
081/658700