



*Participation des personnes âgées,
principalement les plus vulnérables,
au débat public,
Comment sont-elles impliquées dans les
réflexions politiques ?*

Colloque scientifique
jeudi 27 mars 2014, à Louvain-la-Neuve

CONSTRUIRE LE BIEN-ÊTRE DES PERSONNES EN PERTE D'AUTONOMIE

A propos d'Énéo...

- *Un nouveau nom*
- *Court et facile à retenir*
- *Inscrit dans la continuité.*
- Énéo réaffirme en effet l'identité profonde d'un **mouvement social** de tous les aînés, fort d'environ 40.000 membres.



Le projet de société

Un atout en trois parties.

- Critique cohérente des injustices actuelles.
- Ensemble de réformes alternatives.
- Horizon utopique.

Le lien social :

Une vie associative active (amicales, clubs, cours, sports, vacances, ...).
Un réseau fort de presque 1.500 groupements.

L'engagement citoyen :

Un réseau riche de centaines de personnes actives à différents niveaux.
Une citoyenneté active des aînés à tous les échelons de la société.

La promotion et défense des intérêts des aînés :

Une action de revendications ou de sensibilisation.
Récurrente ou ponctuelle.
Sur des thématiques particulières,.



Favoriser la
participation des aînés
au débat public

Favoriser la participation des aînés

à la vie sociale, culturelle, économique et politique.

- Groupements locaux
 - Modèle associatif et démocratique
 - Actions citoyennes
- Mandats
 - CCCA
 - Maisons de repos
 - MC ...



Favoriser la participation des aînés

à la vie sociale, culturelle, économique et politique.

- Débats.
 - Faire le lien entre soi et les enjeux de société
- Au départ d'activités attrayantes.
 - Schéma de construction des actions :
 - Partir des perceptions du groupe
 - Mise en perspective des valeurs personnelles et celles portées par les institutions visées
 - Revivre un expérience vécue par le récit
 - écoute, analyse et mise en rupture du regard habituel
 - Définir un positionnement collectif
 - Débat (conflictuel) vers expression propre au groupe
 - (Construire des alliances)
 - Confrontation à d'autres groupes en vue de coopération
 - Eclosion d'un réseau d'action
 - Prépare les solidarités durables

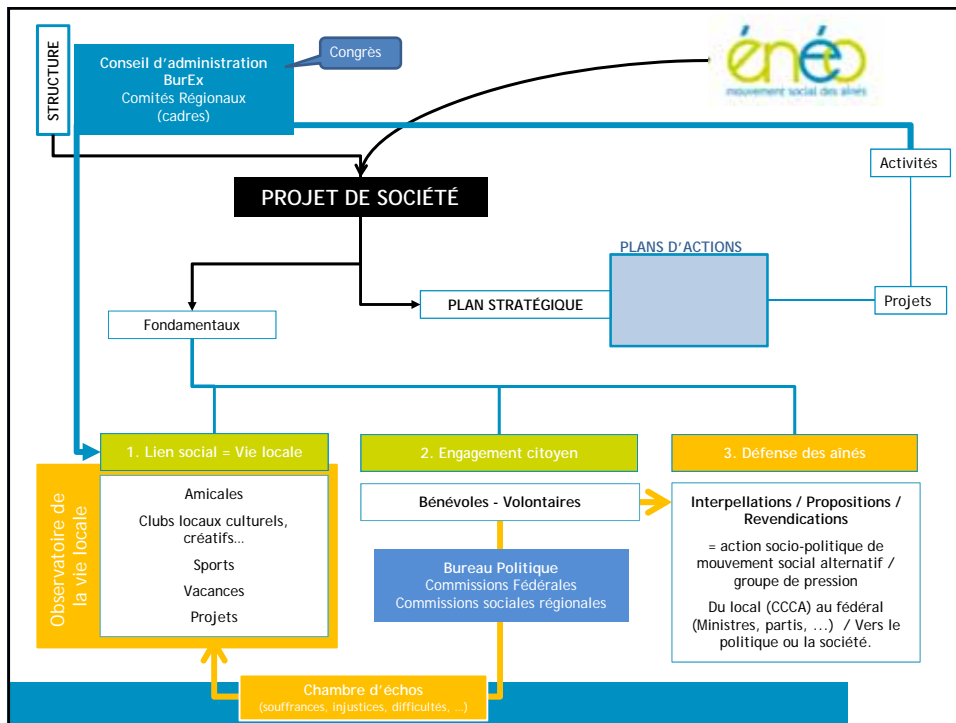




La construction de la parole collective

Stratégie = volonté

- participative
 - engagement plein et entier des personnes investies ainsi que celles impliquées par les évolutions sociales souhaitées dans leur planification et leur réalisation
- éducative
 - transformation des valeurs et des croyances des gens, par l'éducation et la sensibilisation, afin qu'ils soutiennent les transformations sociales souhaitées
- ancrée dans la réalité
- au départ des groupements locaux
 - = **OBSERVATOIRE DE LA VIE LOCALE DES AÎNÉS.**



Focus sur les relais de terrain

- Citoyen Responsable Actif Critique Solidaire
- Les CRACS

OBSERVATOIRE DE LA VIE LOCALE

- Vie locale >< Vie politique



Focus sur les relais de terrain

- Approche en trois temps
 - Vision : ils savent où ils vont.
 - Autonomie : ils ont une marge de manoeuvre.
 - Appropriation : ils se sentent légitimes.
- Travail collaboratif >< Travail coopératif.
- Principe d'amélioration continue.



L'originalité de l'approche.

- Participation des aînés, particulièrement les plus âgés, au débat public facilitée par la présence de relais.
- Mais la présence, au sein des activités de rencontre, d'un **relais de la même génération (volontaire)**, facilite l'expression et l'intérêt pour des matières jusqu'alors vécues comme ennuyeuses.
- **Une originalité : l'intervention par les pairs**



L'intervention par les pairs.

- Pour concrétisation les missions.
- Un enjeu primordial : la dimension relationnelle
 - Authenticité.
 - Écoute.
 - Informelle.
 - Globalité de la personne >< souffrance.
- Importance du quotidien.
- Savoir-être ><Savoir faire.

*Pourquoi
ça marche ?*



L'intervention par les pairs.

- Prendre le temps.
- Etablir la confiance.
- Discussion banale = messages.
- Empathie.
- Compréhension (similitude).
- Influence hiérarchisée >< Influence égalitaire.
- Dynamique d'engagement pour soi et pour les autres.
- Amélioration de la situation des aînés.
- Faire bouger le monde : émancipation.

*Comment
ça marche ?*



Aussi une force pour l'action communautaire.

- Monde du quotidien >< Monde communautaire
- Passeur d'informations.
- Opportunité.
- Interpénétration - Interprétation.
- Fonction de sensibilisation, d'information, d'action en lien avec la réalité des aînés.



A ce jour, une difficulté.

- Profil des relais (CRACS)
- Le bénévole « plein de bonne volonté » ne suffit pas.
 - Faire preuve de disponibilité à l'expérience, à l'inconnu et aux mouvements subtils qui l'agitent, aux dynamiques prospectives qui se dégagent et permettent de se sentir en phase, ouvert à l'autre.
 - ! Réparer ses blessures en exerçant une activité qui permet d'aider les autres.



En résumé...

Le modèle d'**observatoire de la vie locale** des aînés d'Énéo repose sur une approche de la démocratie privilégiant une logique de la « sollicitation ». Il favorise la participation des personnes âgées au débat public en...

- Privilégiant les espaces
 - De construction **collective**.
 - De concertation « **activistes** ».
- Favorisant l'émergence de la propre demande des aînés
 - **Via des activités** : principalement liées au débat.
 - **Via l'interpellation par les pairs (relais CRACS)** : qui jouent ensuite un rôle de « lanceurs d'alerte ».



C'est donc en étroite collaboration avec le travail **d'éducation permanente** que **l'action politique** s'envisage à énéo. Ainsi, même si le mouvement n'est pas un parti politique ni un syndicat, la mobilisation de nos volontaires, nos lanceurs d'alerte, autour de questions concrètes de **la vie quotidienne** des aînés permet bien une **implication** des publics à la construction de la conviction « qu'un autre monde est possible ».



" Aujourd'hui constituer de nouvelles
formes de collectif originales et
déterminées est essentiel et
indispensable"
Robert CASTEL

Merci pour votre attention !

